

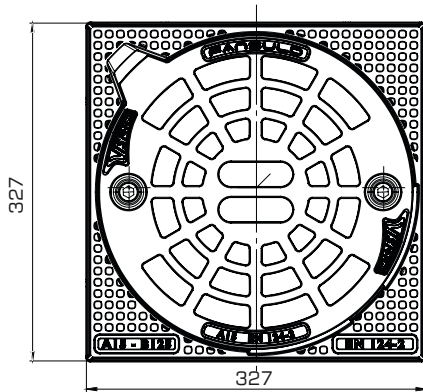
Vision® A15

WPUST TELESKOPOWY

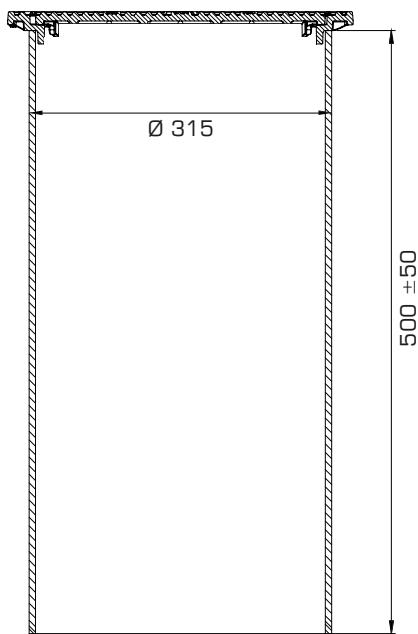
NORMA PN-EN 124-2 | KLASA A15 | CERTYFIKAT IO 030-UWB-004/23



Prezentowane rysunki i fotografie mają charakter poglądowy. Wymiary podane na rysunkach mogą ulec zmianie z powodu nieprzerwanych prac nad udoskonalaniem produktów. Rysunki i fotografie zamieszczone w niniejszym opracowaniu nie przedstawiają szczegółów konstrukcyjnych, lecz mają za zadanie przybliżyć proporcje, wymiary oraz kształt najszybszymi środkami. Zastrzegamy sobie prawo do zmian konstrukcyjnych i udoskonalenia bez wcześniejszego powiadomienia. W niniejszym dokumencie powołujemy się na normy aktualne na czas wydania. Zastrzegamy sobie wszelkie prawa do tekstu, fotografii, rysunków oraz ich oprawy.

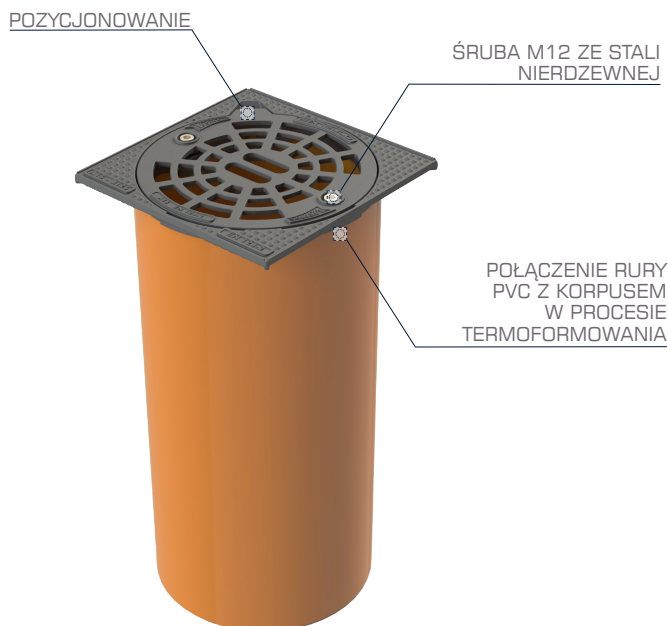
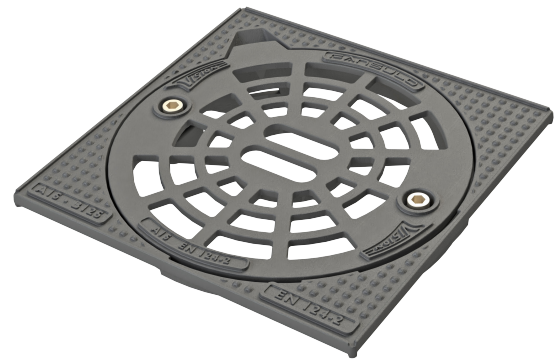


RYSUNEK POGŁĄDOWY



WŁAŚCIWOŚCI:

- pokrywa i korpus: żeliwo szare
- spełnia wymagania normy PN-EN 124-2
- klasa A15
- powierzchnia odpływu wody 237,9 cm²
- pokrywa z zabezpieczeniem przeciwbrotowym
- trwałe połączenie rury teleskopowej z korpusem żeliwnym wykonane z wykorzystaniem techniki zgrzewania z wielopunktowym doprasowaniem,
- rura teleskopowa z PVC klasy SN2 Ø315 x 6,2 x 500, ze ścianką warstwową z rdzeniem spienionym
- zatapiane nakrętki M12 ze stali nierdzewnej w korpusie
- wytrzymałe śruby mocujące imbusowe **M12** ze stali nierdzewnej



KLASA	NR ARTYKUŁU	ŚREDNICA RURY	WERSJA WYKONANIA
-------	-------------	---------------	------------------

A15	W081.010.03150151003	Ø 315	Wpust z rurą teleskopową VISION A15
-----	----------------------	-------	-------------------------------------