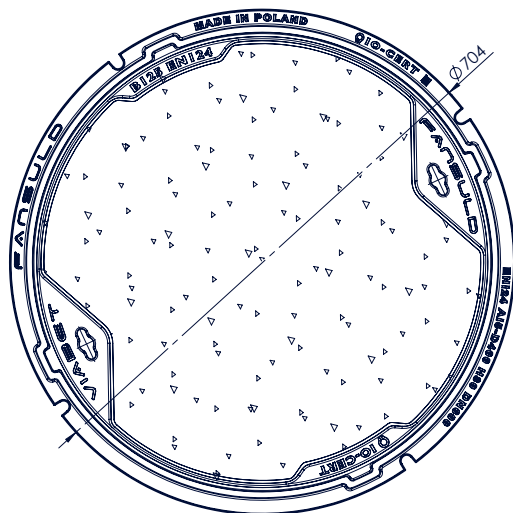


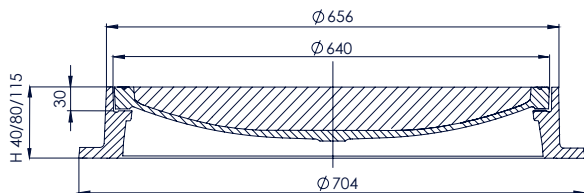
## Viabet® B125

NORMA PN-EN 124-2 | KLASA B125 | CERTYFIKAT IO 030-UWB-10/20

Prezentowane rysunki i fotografie mają charakter poglądowy. Wymiary podane na rysunkach mogą ulec zmianie z powodu nieprzerwanego prac nad udoskonalaniem produktów. Rysunki i fotografie zamieszczone w niniejszym opracowaniu nie przedstawiają szczegółów konstrukcyjnych, lecz mają za zadanie przybliżyć proporcje, wymiary oraz kształt najszybszych produktów. Zastrzegamy sobie prawo do zmian konstrukcyjnych i udoskonalen bez wcześniejszego powiadomienia. W niniejszym dokumencie powołujemy się na normy aktualne na czas wydania. Zastrzegamy sobie wszelkie prawa do tekstu, fotografii, rysunków oraz ich oprawy.



RYSUNEK POGŁADOWY

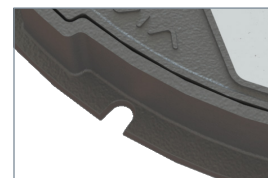


## WŁAŚCIWOŚCI:

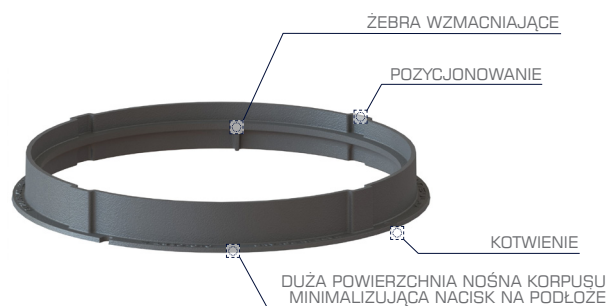
- klasa B125
- spełnia wymagania normy PN-EN 124-2
- pokrywa i korpus: żeliwo szare EN-GJL-200
- pokrywa wypełniona betonem:  
klasa wytrzymałości betonu: C35/45  
klasa ekspozycji betonu: XF4  
klasa mrozoodporności betonu: F150
- dostępne wysokości korpusu: H80, H115
- głębokość osadzenia pokrywy w korpusie 30mm
- prześwit > 600mm
- korpus przystosowany do kotwienia w podłożu
- pokrywa standardowo wyposażona w zabezpieczenie przeciw obrotowi w korpusie (pozycjonowanie)
- specjalna konstrukcja zapobiegająca klinowaniu się pokrywy z korpusem



POZYCJONOWANIE



KOTWIENIE



KLASA	NR ARTYKUŁU	WYSOKOŚĆ H ( mm )	PRZEŚWIT ( mm )	ŚREDNICA ZEWN. KORPUSU ( mm )	WERSJA WYKONANIA
B125	12520010080	H80	600	704	standard z pozycjonowaniem
B125	12520010115	H115	600	704	standard z pozycjonowaniem