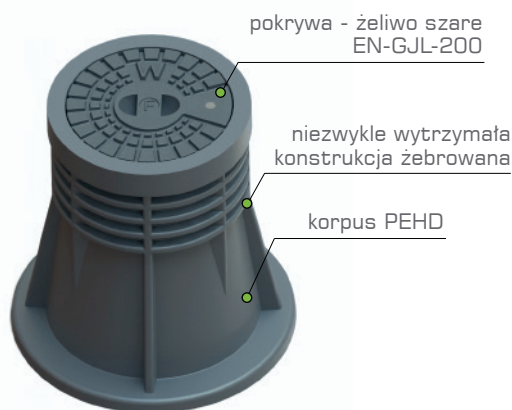
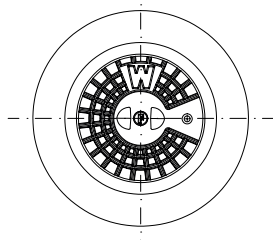
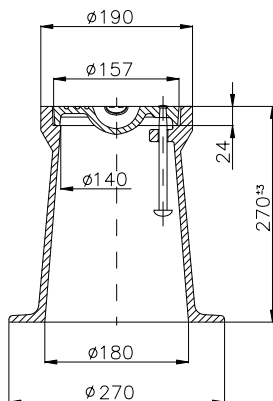


# skrzynka do zasuw

## PEHD WYSOKA

NORMA PN-M-74081:1998

**ZASTOSOWANIE:**

- w budowie wodociągów
- w budowie gazociągów

**WŁAŚCIWOŚCI:**

- spełnia wymogi normy PN-M-74081:1998
- pokrywa - żeliwo szare EN-GJL-200
- korpus - PEHD
- wysokość korpusu: H270
- wykonanie standardowe z oznaczeniem "W"
- połączenie pokrywy z korpusem nitem stalowym
- pokrywa pokryta specjalnym ekologicznym lakierem posiadającym atest PZH

**GWARANCJA:**

- gwarancja na produkt 12 miesięcy



NR ARTYKUŁU

WYSOKOŚĆ  
(mm)

NAZWA

1000001270

270

skrzynka do zasuw PEHD wysoka - z korpusem H270 W